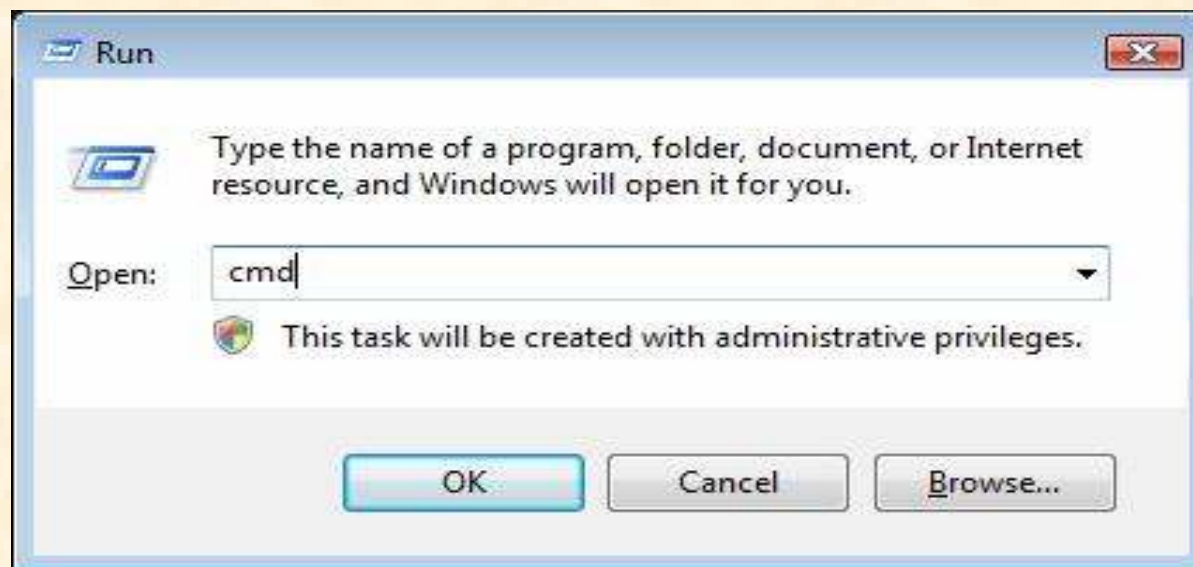


**Inainte de a trece la pasii de mai jos,
trebuie sa pargurgeti pasii de activare a
modului de administrator varianta 1 !**

In cazul in care programul afiseaza o eroare la intrarea in program sau atunci cand intrati in "Configurare" din orice modul (textul erorii contine cuvantul "OLE") trebuie sa urmati pasii:

Apasati combinatia de taste: ("tasta windows-ului") + R. Ar trebui sa va apara o fereastra ca cea de mai jos. In acea fereastra scrieti "cmd"



In fereastra aparuta, scrieti " cd ..\.." si apasati tasta Enter.

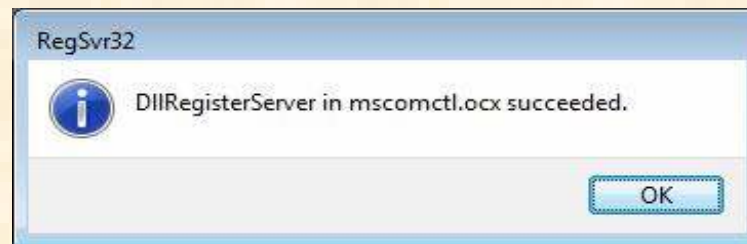
```
Administrator: C:\Windows\system32\cmd.exe
Microsoft Windows [Version 6.0.6001]
Copyright (c) 2006 Microsoft Corporation. All rights reserved.

C:\Users\Razvan>cd ..\..
```

Dupa aceea scrieti “regsvr32 mscomctl.ocx”

```
C:\> Administrator: C:\Windows\system32\cmd.exe
Microsoft Windows [Version 6.0.6001]
Copyright (c) 2006 Microsoft Corporation. All rights reserved.

C:\Users\Razvan>cd ..\..\
C:\>regsvr32 mscomctl.ocx
C:\>
```



Daca operatia a reusit, atunci ar trebui sa apara un mesaj ca cel de mai sus.

In cazul in care sunteti pe server, scrieti “cd evoxp”.

In cazul in care sunteti pe statie, trebuie sa copiat pe aceasta, direct in C:\ , 2 fisiere care se afla pe server in directorul C:\EvoXp (acestea se numesc : mscomctl.ocx si msinet.ocx) dupa care sa urmati pasul de mai jos:

Scrieti tot in linia de comanda “regsvr32 msinet.ocx” si apasati tasta Enter.

In cazul in care dupa apasarea tastei Enter va apare un mesaj de eroare (cu rosu) incercati sa refaceti pasii. Daca eroarea persista, va rog sa ne contactati.